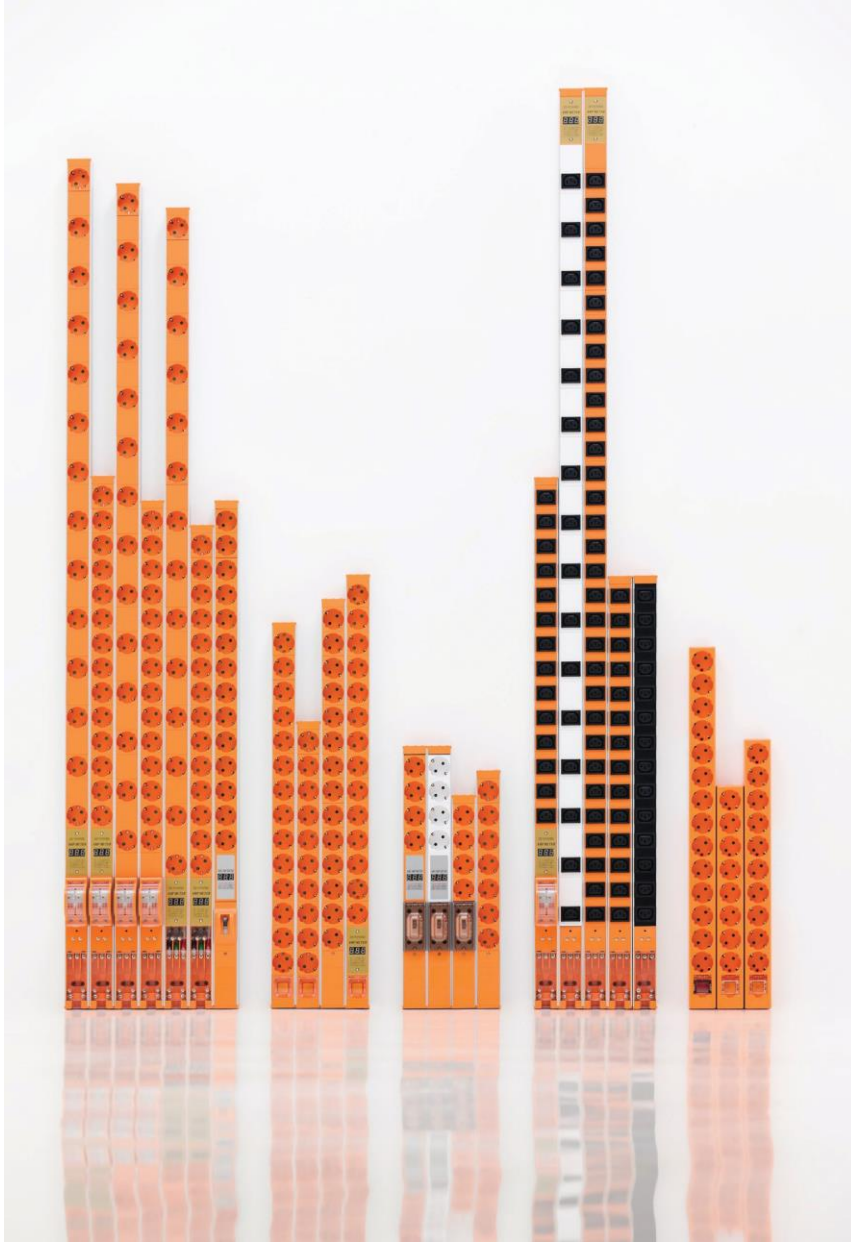


# 전 원 및 악 세 사 리

DATA CENTER SOLUTION

# DATA CENTER SOLUTION POWER / PDU, PLUG & SOCKET

데이터센터 솔루션  
전원 / PDU, Plug & Socket



안전하고 경제적인 가격으로 랙 장비에 전원을 공급하는 PDU를 제공합니다.

특히, 데이터센터 랙용으로 특수제작되어 견고하고 강도가 높은 고용량 알루미늄 멀티콘센트는 필요한 전원을 랙에 모두 공급해 드릴 것입니다. 갑작스러운 전원차단을 예방할 수 있는 차단기와 스위치는 커버를 포함해 안전하고, 전류표시기부터 단자대 타입 까지 다양한 기능을 선택하여 사용자의 용도에 맞게 주문 제작이 가능합니다.

또한, 해외 유명장비와의 호환도 가능하도록 C13 타입도 준비되어 있습니다.

※랙 종류와 사용환경 따라 사양이 변경됨으로 별도의 상담을 필요로 합니다.



1



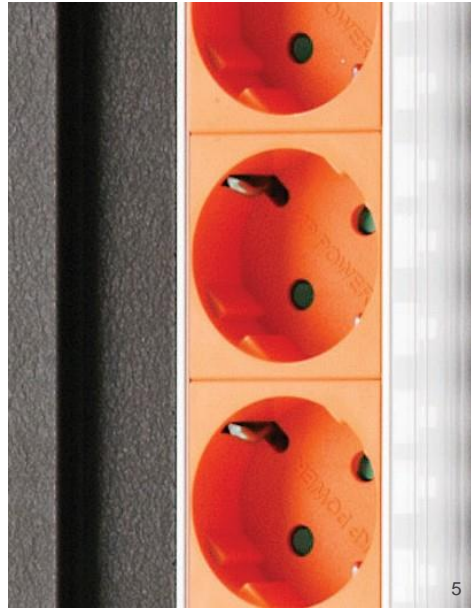
2



3



4



5



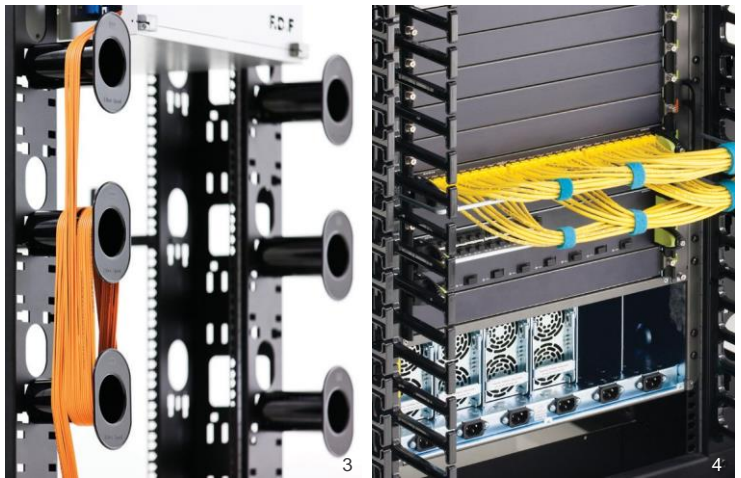
6

#### FEATURE

1. AMPERE METER(전류표시기) 입/출력 전압과 전류가 LCD에 표시되어 심각한 IT장대가 발생하기 전에 회로 과부하 가능성을 경고합니다.
2. 단자대 타입 사용자가 원하는 전선을 직접 설치하여 사용할 수 있습니다.
3. 누전용 차단기 접지전류, 과부하 및 쇼트발생을 자동차단하여 안전사고를 예방합니다.
4. 스위치 과부하차단을 방지하기 위한 On/Off 양극스위치로 자동 전원 차단 기능을 합니다.
5. 슬라이드식 안전커버, 측면접지극 부착 홀 내 슬라이드식 안전커버는 감전사고를 예방하고 감전사고 예방, 전자파 감소, 전기제품보호를 위해 접지극이 부착되어 있습니다.
6. Plug&Socket (MENNEKES 제품)

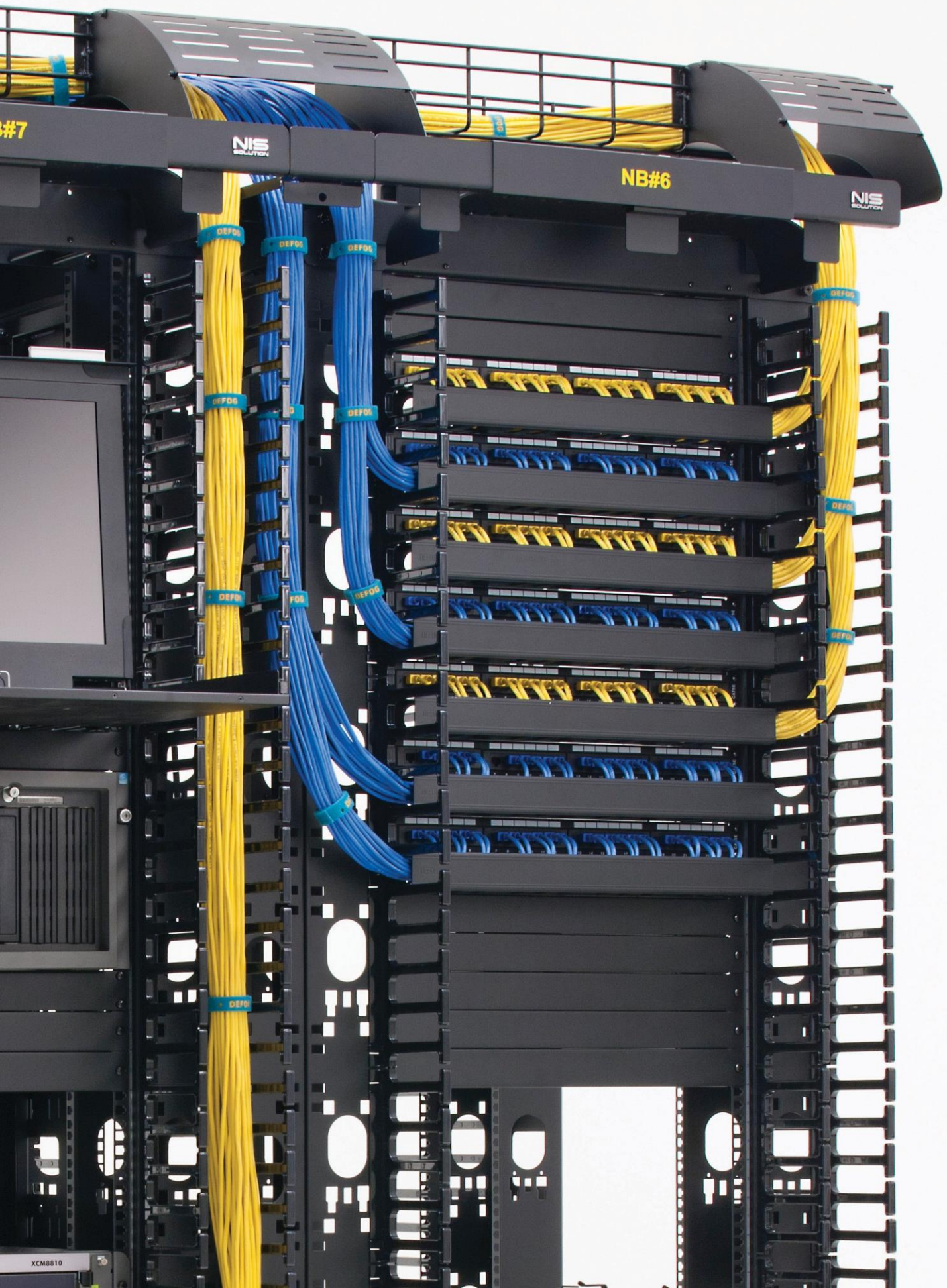
# DATA CENTER SOLUTION CABLE MANAGEMENT/ CABLE MANAGEMENT SYSTEM

데이터센터 솔루션  
케이블 관리 / 케이블 관리 시스템



1. 상부 케이블 트레이 시스템  
랙 상단의 트레이를 활용한 데이터, 전원 케이블링 솔루션입니다. 특히, 상부 일체형이 가능한 구조로 설치 및 철거가 용이하고 경제적입니다.
2. 포트 / 수직 케이블 트레이 시스템  
대용량의 케이블링을 위한 솔루션입니다.  
케이블용량이 많을시 POST를 장착해 공간을 확보하여 케이블링을 할 수 있고, 수직 케이블트레이를 이용하여 많은 양의 케이블링을 효율적으로 관리할 수 있습니다. (상품 페이지 옵션 참고)
3. 수직 케이블 관리  
수직 케이블 관리를 위한 다양한 악세서리가 준비되어 있습니다.
4. 수평 케이블 관리  
수평 케이블 관리를 위한 다양한 악세서리가 준비되어 있습니다

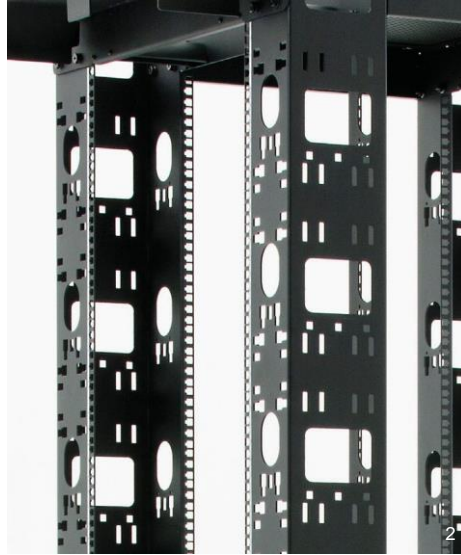






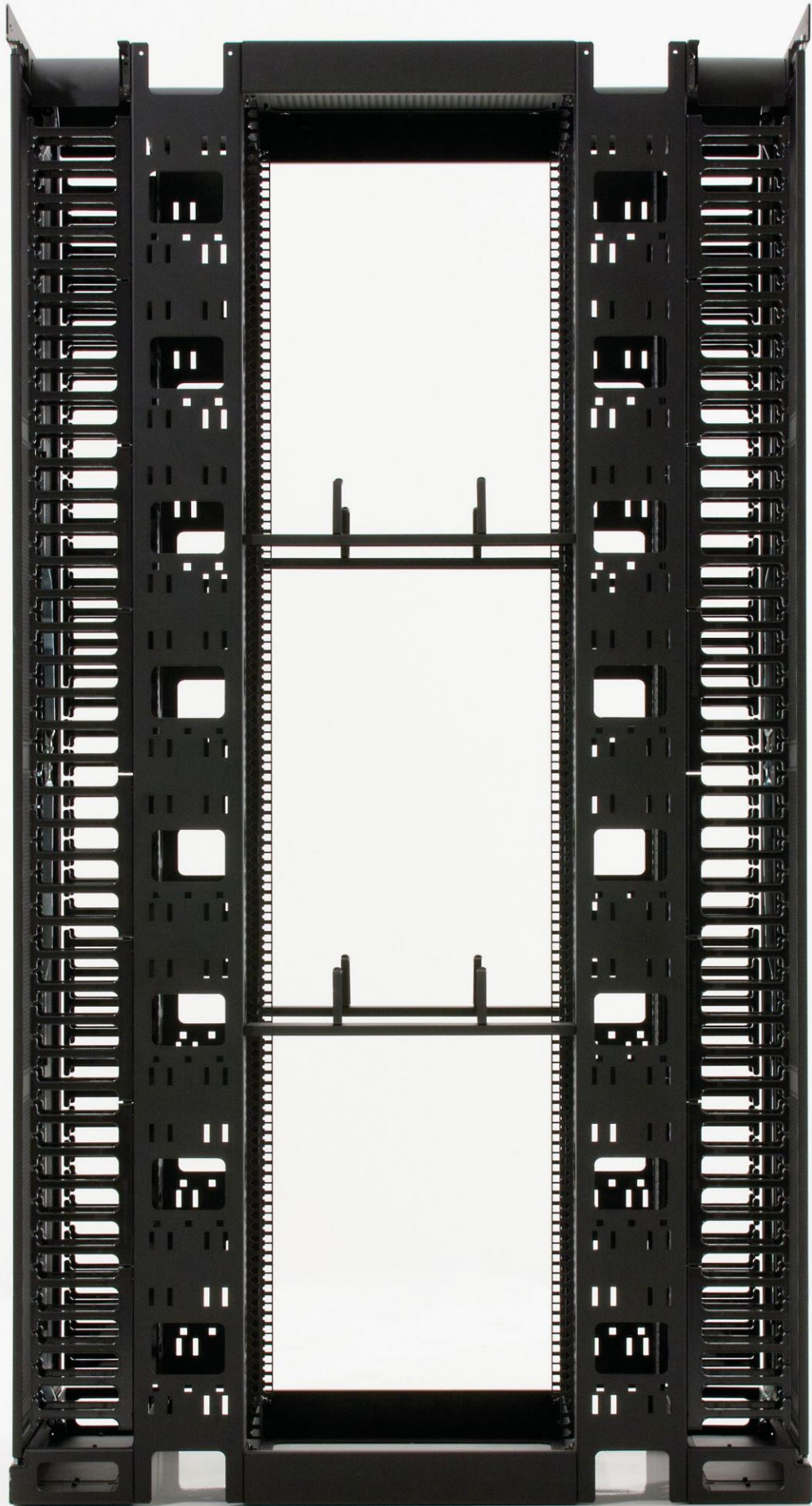
# DATA CENTER SOLUTION CABLE MANAGEMENT/ CABLE MANAGEMENT SYSTEM

데이터센터 솔루션  
케이블 관리 /케이블 관리 시스템



## FEATURE

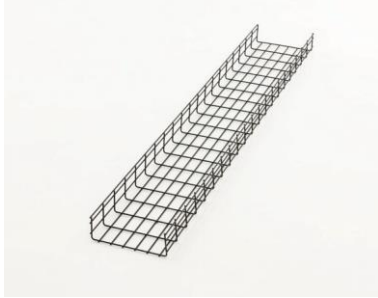
1. 앞에서 뒤로 가는 케이블 통로
2. 열반시에도 케이블통로를 통해 자유로운 케이블링 가능
3. 전원 취부공간과 VCM취부공간을 분리하여 케이블링 효율성 향상
4. 열반시에도 랙 사이드 케이블 홀이 있어 내부로 케이블 이동 가능
5. 케이블 인입홀 탈부착가능한 케이블 브라켓
6. 탑판넬 케이블커버로 교체
7. 전,후면의 좌,우측 등근 케이블 통로(우측 페이지 이미지)



# DATA CENTER SOLUTION

## CABLE MANAGEMENT/CABLE ACCESSORIES

데이터센터 솔루션  
케이블 관리 / 케이블 액세서리



상부 케이블 관리

HI-MESH TRAY  
랙 상단 케이블 정리용  
Steel Wire  
별도협의

품목명	품목코드	규격
HI-MESH TRAY	USDAEHI-M	H54 x W3000 x L3000



TRAY SUPPORT  
MESH TRAY 받침용 / 2중 장착 가능 / Steel / 별도협의

품목명	품목코드	규격
TRAY SUPPORT-C(30)	EPN-039	H30 x D40 x W297
TRAY SUPPORT-C(70)	EPN-040	H70 x D40 x W297
TRAY SUPPORT-C(120)	EPN-041	H120 x D40 x W297
TRAY SUPPORT-EX 2350	USNHN03X26	L1500~2350
TRAY SUPPORT-EX 2700	USNHN03X39	L1800~2700
TRAY SUPPORT-EX 3600	USNHN03X27	L2800~3600



수직 케이블 관리

VCM KIT  
케이블 수직 정리  
Polycarbonate 18PC  
S / 1Post 용

품목명	품목코드	규격
VCM KIT	2OS-1000U02	5U



CABLE RINGRUN KIT  
케이블 수직 정리  
Polycarbonate  
9PCS / 1Post 용

품목명	품목코드	규격
CABLE RINGRUN KIT	2OS-1000U01	-



FIBER SPOOL KIT  
케이블 수직 정리  
Polycarbonate  
9PCS / 1Post 용

품목명	품목코드	규격
FIBER SPOOL KIT	2OS-1000U03	-





RING RUN  
케이블 수직 정리  
Polycarbonate  
19" Rack Mount Type  
10PCS 묶음판매

품목명	품목코드	규격
RING RUN	2RR-01	95 x 75 x 25.4



수평 케이블 관리

CABLE MANAGEMENT PANEL  
전면케이블 수평 정리  
19" Rack Mount Type

품목명	품목코드	규격
CABLE M / P-1U	2FCM10101U01	H1U(44)x D80 x W482.6(19")
CABLE M / P-2U	2FCM10102U01	H2U(88)x D80 x W482.6(19")
CABLE M / P-1U(C)	2FCM10101U03	H1U(44)x D110 x W482.6(19")
CABLE M / P-2U(C)	2FCM10102U03	H2U(88)x D110 x W482.6(19")



CM BAR  
전면케이블 수평 정리  
19" Rack Mount Type

품목명	품목코드	규격
CM BAR-60(B)	CM-BK06002	H28 x D60 x W482.6(19")
CM BAR-90(B)	CM-BK09002	H28 x D90 x W482.6(19")
CM BAR-120(B)	CM-BK12002	H28 x D120 x W482.6(19")



ENTRY PANEL  
전면 패치코드 정리  
19" Rack Mount Type  
10PCS 묶음판매  
Color : Black

품목명	품목코드	규격
ENTRY PANEL-1901(A)	2EPA-1010004b	H1U x W482.6(19") / 4홀



WIRE CABLE BRACKET-B  
패치코드, 케이블 정리용  
니켈 도금  
19" Rack Mount Type

품목명	품목코드	규격
WIRE CABLE BRK'T-B	SPR10003X03	D100 x W482.6(19") / 90도 / Ø6

# DATA CENTER SOLUTION

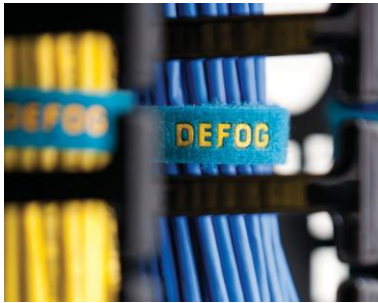
## CABLE MANAGEMENT/CABLE ACCESSORIES

데이터센터 솔루션  
케이블 관리 / 케이블 액세서리



REAR CABLE BRACKET  
랙 뒷면 수평 케이블링  
용 19" Rack Mount Type  
10PCS 묶음판매  
Color: Black

품목명	품목코드	규격
REAR CABLE BRK'T-1901(A)	2RC-101001b	H1U x W482.6(19")



VELCRO BRAND TIE KIT  
케이블 정리용  
10PCS 묶음판매  
Color: Blue

품목명	품목코드	규격
VELCRO BRAND TIE KIT	2VBA-0000009	L250(10PCS)



PATCH GUIDE TRAY

데이터센터의 패치판넬용으로 UTP 케이블의 거리한계를 극복하기 위하여 이중마루 및 Cable Tray와 연결설치하는 장치입니다.

Access Floor 하부 케이블 트레이상에 바로 설치하여 패치판넬을 구성할 수 있도록 하였 고, Cable Ringrun 및 Rubber Cover를 통해 케이블이 안전하고, 효율적으로 정리되도록 설계하였습니다. 또한 전면 커버는 Window타입으로 내부 식별이 가능합니다.

품목명	품목코드	규격
PATCH GUIDETRAY-3727	1USFOL0802	H370 x D275 x W550
PATCH GUIDE TRAY-4027	1USFOL0801	H400 x D275 x W550

# DATA CENTER SOLUTION ACCESSORIES

데이터센터 솔루션 악세서리

	Shelf / Guide Angle	가변형 선반 Steel 19" Rack Mount Type Color : Black	<table border="1"> <thead> <tr> <th>품목명</th> <th>품목코드</th> <th>규격</th> </tr> </thead> <tbody> <tr> <td>AD SHELF</td> <td>SLF-A01</td> <td>D305~505 x W482.6</td> </tr> <tr> <td>AD SHELF</td> <td>SLF-A02</td> <td>D505~705 x W482.6</td> </tr> </tbody> </table>	품목명	품목코드	규격	AD SHELF	SLF-A01	D305~505 x W482.6	AD SHELF	SLF-A02	D505~705 x W482.6
품목명	품목코드	규격										
AD SHELF	SLF-A01	D305~505 x W482.6										
AD SHELF	SLF-A02	D505~705 x W482.6										
	선반(L) - 일반/고하중용 Steel 고하중용 허용하중: 160kg 19" Rack Mount Type Color : Black	적용 가능 제품 ECO PLATFORM-E INNO SN /EURO II DELUXE /I-500 /DX	<table border="1"> <thead> <tr> <th>품목명</th> <th>품목코드</th> <th>규격</th> </tr> </thead> <tbody> <tr> <td>SHELF(L)</td> <td>2SF-L746</td> <td>D746 x W430(19")</td> </tr> <tr> <td>SHELF(L)-고하중용</td> <td>2SF-L746H</td> <td>D746 x W430(19")</td> </tr> </tbody> </table>	품목명	품목코드	규격	SHELF(L)	2SF-L746	D746 x W430(19")	SHELF(L)-고하중용	2SF-L746H	D746 x W430(19")
품목명	품목코드	규격										
SHELF(L)	2SF-L746	D746 x W430(19")										
SHELF(L)-고하중용	2SF-L746H	D746 x W430(19")										
	다용도 슬라이딩 선반 Cable Carrier부착으로 케이블 보호 허용 하중 40kg 19" Rack Mount Type Color : Black		<table border="1"> <thead> <tr> <th>품목명</th> <th>품목코드</th> <th>규격</th> </tr> </thead> <tbody> <tr> <td>SLIDE SHELF(C)-1901</td> <td>1DSS10150V01</td> <td>H1U x D500 x W482.6(19")</td> </tr> </tbody> </table>	품목명	품목코드	규격	SLIDE SHELF(C)-1901	1DSS10150V01	H1U x D500 x W482.6(19")			
품목명	품목코드	규격										
SLIDE SHELF(C)-1901	1DSS10150V01	H1U x D500 x W482.6(19")										
	중 / 고하중 슬라이딩 선반 허용하중 80kg / 180kg Cable carrier부착으로 케이블 보호 19" Rack Mount Type Color : Black		<table border="1"> <thead> <tr> <th>품목명</th> <th>품목코드</th> <th>규격</th> </tr> </thead> <tbody> <tr> <td>중하중 SLIDE SHELF</td> <td>2SS-H18001</td> <td>H66(1.5U)x D650 x W19" / 허용하중 80kg</td> </tr> <tr> <td>고하중 SLIDE SHELF</td> <td>2SS-H8001</td> <td>H88(2U)x D860 x W19" / 허용하중 180kg</td> </tr> </tbody> </table>	품목명	품목코드	규격	중하중 SLIDE SHELF	2SS-H18001	H66(1.5U)x D650 x W19" / 허용하중 80kg	고하중 SLIDE SHELF	2SS-H8001	H88(2U)x D860 x W19" / 허용하중 180kg
품목명	품목코드	규격										
중하중 SLIDE SHELF	2SS-H18001	H66(1.5U)x D650 x W19" / 허용하중 80kg										
고하중 SLIDE SHELF	2SS-H8001	H88(2U)x D860 x W19" / 허용하중 180kg										
	가이드 앵글 KIT(B) 아연도금좌,우 1조 19" Rack Mount Type	적용 가능 제품 ECO PLATFORM-E EURO II DELUXE I-500	<table border="1"> <thead> <tr> <th>품목명</th> <th>품목코드</th> <th>규격</th> </tr> </thead> <tbody> <tr> <td>GUIDE ANGLE KIT(B)</td> <td>2GA-B67701</td> <td>D677</td> </tr> </tbody> </table>	품목명	품목코드	규격	GUIDE ANGLE KIT(B)	2GA-B67701	D677			
품목명	품목코드	규격										
GUIDE ANGLE KIT(B)	2GA-B67701	D677										





Monitor & Keyboard

키보드 전용 슬라이딩 선반  
Cable carrier부착으로 케이블 보호  
19" Rack Mount Type  
Color: Black

품목명	품목코드	규격
KM DRAWER	1KD-KM01	H1U x D664 x W482.6(19")



키보드 KIT  
일반 106 키보드 사용  
Keyboard판 90° 턴 방식  
19" Rack Mount Type  
Color: Black

품목명	품목코드	규격
KEY BOARD KIT	1DKD10202U01	2U x D550 x 19"



KLM DRAWER  
일반 LCD 모니터 부착 (VESA규격)  
일반 키보드, 마우스사용  
19" Rack Mount Type Col  
or: Black

품목명	품목코드	규격
KLM DRAWER	1KD-KLM01	H132(3U)x D670 x W19" x LCD MO NITOR



LCD MONITOR PANEL  
VESA 규격고정  
19" LCD모니터 용(4:3비율). 하단 조정창 탈부착 가능  
Color : Black

품목명	품목코드	규격
LCD MONITOR PANEL	2MP-L1910	H443(10U)x D66 x W482.6(19")



LCD BRACKET  
VESA 규격 고정  
상.하 각도조절 기능  
모니터 외형사이즈 free  
19" Rack Mount Type  
Color: Silver

품목명	품목코드	규격
LCD BRKT ASSY	2NM10321U01	H3U

# DATA CENTER SOLUTION ACCESSORIES

데이터센터 솔루션 약세사리



Drawer

다용도 서랍 2U  
Aluminum/Steel  
시건장치  
19" Rack Mount Type  
Color: Black

품목명	품목코드	규격
DRAWER-2U	1DDW10202U03	H88(2U)x D550 x W482.6(19")



다용도 서랍 4U  
Aluminum/Steel  
시건장치  
19" Rack Mount Type Color: Black

품목명	품목코드	규격
DRAWER-4U	1DDW10402U01	H177(4U)x D550 x W482.6(19")



Blank Panel

블랙 판넬  
빈 공간 막음 19" Rack  
Mount Type 10PCS 묶음  
판매 Color: Black

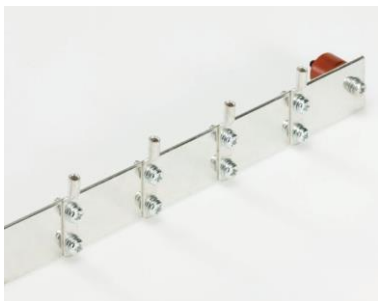
품목명	품목코드	규격
BLANK PANEL-1901(B)	2BPB-1010002b	H1Ux W482.6(19")
BLANK PANEL-1902(B)	2BPB-1020002b	H2U x W482.6(19")



Ground

BUS BAR  
통신 접지용  
동 3.0T/석도금  
19" Rack Mount Type

품목명	품목코드	규격
BUS BAR -19"	1BBA-1000002	Cu(석도금)/482.6(19")x 30 x 3T



BUS BAR- 2홀 단자  
통신 접지용  
동 3.0T/석도금  
2홀단자(Pitch22)  
19" Rack Mount Type

품목명	품목코드	규격
BUS BAR(B)-19"	2FGN10000U01	Cu(석도금)/482.6(19")x 40 x 3T / 2홀 단자(Pitch22)



Bolt & Nut

Cage nut용 볼트/너트  
아연도금  
200PCS 묶음 판매

품목명	품목코드	규격
BOLT&CAGE NUT(M6)	5BN-M6	M6 x16(조합)/각100개씩



EYE 볼트 KIT  
랙 이동용  
허용하중 1,000kg  
4PCS

품목명	품목코드	규격
EYE BOLT KIT(A)	2EBA-0000010	M12mm